

ST | SOFTTECH

ST | AVANTI

Neuerungen 2023

# Copyright, Impressum

Alle Rechte vorbehalten. Kein Teil dieses Dokuments darf in irgendeiner Form (Druck, Fotokopie oder ein anderes Verfahren) ohne schriftliche Genehmigung der SOFTTECH GmbH reproduziert oder unter Verwendung elektronischer Systeme verarbeitet, vervielfältigt oder verbreitet werden.

Alle technischen Angaben in diesem Dokument wurden von SOFTTECH GmbH mit größter Sorgfalt erarbeitet bzw. zusammengestellt und unter Zuhilfenahme wirksamer Kontrollmaßnahmen reproduziert. Trotzdem sind Fehler nicht ganz auszuschließen. SOFTTECH GmbH sieht sich daher gezwungen, darauf hinzuweisen, dass weder eine Garantie noch die juristische Verantwortung oder irgendeine Haftung für Folgen, die auf fehlerhafte Angaben zurückzuführen sind, übernommen werden kann. Für die Mitteilung eventueller Fehler ist SOFTTECH GmbH jederzeit dankbar.

SPIRIT, GRAVA und AVANTI sind eingetragene Warenzeichen von SOFTTECH GmbH. Alle übrigen Marken- und Produktnamen sind Warenzeichen oder eingetragene Warenzeichen anderer Firmen.

Windows® ist eingetragenes Warenzeichen von Microsoft Corporation®.

Revit® ist eingetragenes Warenzeichen von Autodesk® Inc.

Bildnachweis: SOFTTECH GmbH, soweit nicht anders angegeben.

---

SOFTTECH GmbH  
Maximilianstraße 39  
67433 Neustadt/Weinstraße


Telefon 06321 939-0  
Fax 06321 939-199  
E-Mail [info@softtech.de](mailto:info@softtech.de)  
[www.softtech.de](http://www.softtech.de)

---

Doku-Nr.: N-AVA-2023-01, Druckstand: 15.11.2023

# Inhaltsverzeichnis

<b>Projektverwaltung neu definiert: Mehr Kontrolle, mehr Effizienz, mehr Überblick.....</b>	<b>4</b>
<b>AVANTI BIM: Die Zukunft der modellbasierten Mengenermittlung .....</b>	<b>6</b>
<b>AVANTIconnect für Autodesk® Revit® .....</b>	<b>8</b>
<b>AVANTI in 64-Bit: Zukunftssicher, leistungsstark, Ready for Tomorrow .....</b>	<b>10</b>
<b>Das neue AVANTI Online-WIKI .....</b>	<b>12</b>
<b>Der innovative ST Lizenz Manager .....</b>	<b>14</b>
<b>GAEB-Zertifizierung 2023 bestätigt höchste Standards im elektronischen Datenaustausch .....</b>	<b>16</b>
<b>IFC-Import auf einem neuen Level:.....</b>	<b>18</b>
<b>Von DBD BIM bis STL-Bau 2023-10: Perfekt integrierte Schnittstellen zu den aktuellen DBD-Produkten.....</b>	<b>20</b>
<b>Änderungen und Anpassungen. ....</b>	<b>22</b>
<b>GRAVA: Drucken zu PDF – Dateien in PDF-Version 1.6 (Acrobat 7.x) .....</b>	<b>24</b>
<b>GRAVA: Maßeinheiten im OI Mengen im Objektinspektor schneller erfassen. ....</b>	<b>25</b>

 Weitere Informationen entnehmen Sie bitte auch der Programmhilfe AVANTI und GRAVA.



# Projektverwaltung neu definiert: Mehr Kontrolle, mehr Effizienz, mehr Überblick

Filtern, Sortieren, und Organisieren, wie Sie es noch nie erlebt haben.



Quelle: von KI erstellt

## Beschreibung

---

Wir verstehen, dass die Organisation und Verwaltung von Bauprojekten genauso wichtig ist wie die Bauphase selbst. Deshalb haben wir in AVANTI eine neue Projektverwaltung integriert, die Ihre Arbeitsweise revolutionieren wird. Schluss mit den Einschränkungen der flachen Listen – willkommen in einer Welt, in der Sie die volle Kontrolle über Ihre Projekte haben.

Die herkömmliche Projektliste hatte ihre Grenzen, besonders wenn es um die Verwaltung zahlreicher Projekte ging. Der Überblick ging oft verloren, und das schnelle Filtern oder Sortieren war eine Herausforderung. Das ändert sich jetzt mit unserer neuen Tabellenkomponente, die es Ihnen ermöglicht, die Projektliste nach allen Spalten zu sortieren, sogar mehrstufig. Die Suche ist jetzt nicht nur blitzschnell, sondern auch äußerst komfortabel, und sie hilft Ihnen, Projekte in Sekundenschnelle zu finden. Das Filtern und Gruppieren erfolgt jetzt im Handumdrehen, sogar mehrstufig, und das Speichern von Such- und Filtermasken macht die Wiederverwendung Ihrer bevorzugten Einstellungen zum Kinderspiel. Das ist Projektverwaltung, die sich an Ihre Bedürfnisse anpasst.

Ein weiteres Highlight: Die Kontextbefehle werden direkt in der Projektverwaltung angezeigt. Das bedeutet für Sie eine enorme Beschleunigung Ihrer Arbeitsabläufe. Kein lästiges Hin- und Herspringen in Untermenüs – alles, was Sie brauchen, ist sofort greifbar. Das ist nicht nur Komfort, das spart vor allem wertvolle Zeit beim Suchen, Öffnen und Verwalten Ihrer Projekte.

## Nutzen

---

- **Ultimative Kontrolle:** Sortieren Sie Ihre Projektliste nach Belieben, filtern Sie blitzschnell, und behalten Sie den Überblick über all Ihre Projekte – egal wie groß Ihre Liste ist.
- **Schnelligkeit trifft Komfort:** Mit der neuen Tabellenkomponente arbeiten Sie effizienter denn je. Blitzschnelle Suche, mehrstufiges Filtern und Gruppieren sowie gespeicherte Such- und Filtermasken bringen Ihre Projekte in Sekundenschnelle auf den Bildschirm.
- **Maximale Effizienz:** Kontextvorschläge direkt in der Liste bedeuten weniger Klicks, weniger Zeitaufwand. Beschleunigen Sie Ihre Arbeitsabläufe und bleiben Sie stets fokussiert auf das, was wirklich zählt: Ihr Bauprojekt.

# AVANTI BIM: Die Zukunft der modellbasierten Mengenermittlung

Arbeiten Sie smarter und effizienter: nahtlose Integration von BIM und AVA.



Quelle: von KI erstellt

## Beschreibung

---

In der Welt des Bauens geht es um mehr als nur das Errichten von Gebäuden – es geht darum, wie intelligent und effizient wir diese Projekte planen und umsetzen. Wir verstehen Ihre Bedürfnisse als Bauexperten, und wir haben spannende Neuerungen entwickelt, um Ihre Arbeitsweise zu optimieren.

Mit AVANTI können Sie nicht nur Mengenansätze in Ihr Modell zurückverfolgen, sondern auch die verknüpften Elemente farbig hervorheben lassen. Dies ermöglicht eine beispiellose Kontrolle und Nachvollziehbarkeit Ihrer Arbeit. Änderungen im Modell? Kein Problem! Nach einem Mengenupdate in Revit oder im IFC-Modell werden die neuen Daten nach AVANTI übertragen und auch die damit verbundenen Leistungsverzeichnisse mit ihren Positionen lassen sich aktualisieren. Sie können sogar die Herkunft der Mengenansätze an den LV-Positionen in das verknüpfte Modell zurückverfolgen. Das ist BIM-basierte Mengenermittlung in optimaler Form!

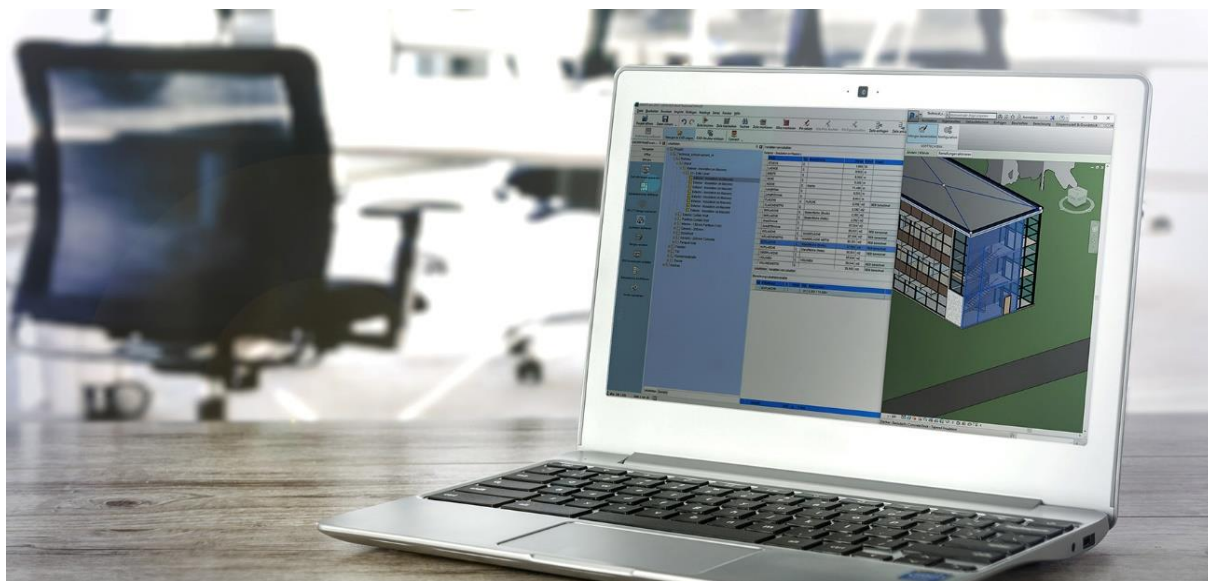
## Nutzen

---

- ✓ **Maximale Effizienz:** Sparen Sie wertvolle Zeit und Ressourcen, indem Sie Mengenmodelle nahtlos in AVANTI übertragen und automatisch aktualisieren.
- ✓ **Unübertroffene Kontrolle:** Behalten Sie die volle Kontrolle über Ihr Bauprojekt, indem Sie verknüpfte Elemente farblich hervorheben und Änderungen verfolgen können.
- ✓ **Fehlerfreie Dokumentation:** Dank der automatischen Aktualisierung von Leistungsverzeichnissen und Mengenansätzen bleiben Ihre Arbeitsergebnisse stets auf dem neuesten Stand, ohne den üblichen manuellen Aufwand.

## AVANTIconnect für Autodesk® Revit®

Verbinden Sie AVANTI mit Autodesk® Revit® 2024.



### Beschreibung

---

Wie funktioniert die Verknüpfung mit Revit-Modellen? Stellen Sie sich vor, Sie arbeiten in Autodesk® Revit® und erstellen Ihr BIM-Modell. Mit unserem Plugin können Sie jetzt nahtlos die Mengenmodelle aus Ihrer aktuellen Revit-Version extrahieren und sie direkt in AVANTI importieren. Aber das ist erst der Anfang! Mit der Verbindung zwischen AVANTI BIM und Autodesk® Revit® verfolgen Sie Ihr Mengengerüst und Ihre Bemusterung jederzeit in das Revit®-Modell zurück. Dieses enge Zusammenspiel bedeutet für den Kostenplaner und Ausschreibenden ein hohes Maß an Sicherheit und Transparenz.

Das leistungsstarke AVANTIconnect Plug-in kann im Zusammenspiel mit der Version Revit® 2024 verwendet werden. Neben den Mengen des Revit® Modells übernehmen Sie auch alle Revit® Parameter. Diese werden in den AVANTI BIM-Eigenschaften (Property Sets) angezeigt. Alle Revit® Parameter stehen auf Wunsch im AVANTI BIM Zuweisungsassistenten bereit und Sie können diese in Ihren Filterabfragen verwenden.

So verknüpfen Sie das ausgewertete Revit® Modell in AVANTI BIM sehr gezielt mit Ihren AVA-Bauteilen – ein echter Vorteil für Ihre Kostenplanung.

Neben den Architektur-Bauteilen werden auch die Elemente aus weiteren Kategorien wie Ingenieurbau, Tragwerksplanung, Geländemodell, Haustechnik ausgewertet.

Unter <https://www.softtech.de/software/avanti-grafische-ava> finden Sie weitere Informationen und den Downloadlink zum Plug-in AVANTIconnect für Autodesk® Revit®.

Arbeiten Sie smarter und effizienter: Erleben Sie die nahtlose Integration von AVANTI und Autodesk® Revit®



## Nutzen

---

- ✓ Nutzen Sie AVANTI im Zusammenspiel mit Autodesk® Revit® 2024.
- ✓ Lesen Sie alle Revit®-Elemente direkt in das AVANTI BIM Gebäudemodell ein.
- ✓ JETZT NEU: Ingenieurbau, Tragwerksplanung, Geländemodell, Haustechnik
- ✓ Verwenden Sie Ihre Mengenermittlung in der Ausschreibungsphase weiter.

## AVANTI in 64-Bit: Zukunftssicher, leistungsstark, Ready for Tomorrow

Die nächste Generation der Architektur: Mit 64-Bit in eine neue AVANTI-Ära.



Quelle: von KI erstellt

### Beschreibung

---

AVANTI setzt neue Maßstäbe und nimmt einen großen Schritt in die Zukunft – ab sofort läuft die Software als 64-Bit-Anwendung. Dies ist nicht nur ein Upgrade, sondern eine Revolution in der Art und Weise, wie AVANTI Ihre Bauprojekte unterstützt.

Warum ist das so bedeutend? Die Unterscheidung zwischen 32-Bit und 64-Bit bezieht sich auf die Informationsverarbeitung der Prozessoren. Und schon der erste Blick verrät, dass 64-Bit mehr leistet als sein Vorgänger. Diese Veränderung ist nicht nur bei AVANTI spürbar, sondern wird von der gesamten Software- und Hardwarebranche vorangetrieben. Der Fokus liegt auf der 64-Bit-Architektur, die eine verbesserte Leistung und Effizienz ermöglicht.

Microsoft selbst hat bereits den Wandel erkannt – seit der Windows-10-Version 2004 werden nur noch Rechner mit 64-Bit-Versionen für das Betriebssystem zugelassen. Und mit dem neuesten Windows 11 bleibt die 32-Bit-Architektur weiterhin ausgeschlossen. AVANTI geht mit diesem Trend konform und stellt sicher, dass Sie bestens für die Zukunft gerüstet sind.

Mit AVANTI in 64-Bit erleben Sie nicht nur eine höhere Leistung, sondern auch eine verbesserte Stabilität und Effizienz in der Verarbeitung Ihrer Bauprojektdateien. Die Software wird nahtlos in die modernen technologischen Entwicklungen integriert, und Sie profitieren von einer reibungslosen Arbeitsumgebung.

## Nutzen

---

- ✓ **Leistungssteigerung:** Die 64-Bit-Architektur ermöglicht eine verbesserte Informationsverarbeitung und steigert die Leistungsfähigkeit von AVANTI. Arbeiten Sie effizienter und schneller an Ihren Bauprojekten.
- ✓ **Zukunftssicherheit:** Da sowohl Software- als auch Hardwareentwicklungen auf 64-Bit setzen, stellt AVANTI sicher, dass Sie mit den neuesten Technologien Schritt halten. Ihre Software ist für die zukünftigen Entwicklungen gerüstet.
- ✓ **Stabilität und Effizienz:** Die Umstellung auf 64-Bit bedeutet nicht nur mehr Leistung, sondern auch eine verbesserte Stabilität und Effizienz bei der Verarbeitung Ihrer Bauprojektdateien. AVANTI bietet eine zuverlässige und moderne Arbeitsumgebung für Ihre Projekte.

## Das neue AVANTI Online-WIKI

Ihre zentrale Anlaufstelle für Systeminformationen, Updates und FAQs.



Quelle: von KI erstellt

### **Beschreibung**

---

In der dynamischen Welt unserer Bauprojekte ist der Zugang zu aktuellen Informationen entscheidend. Deshalb präsentieren wir mit AVANTI 2023 eine Neuerung, die Ihr Arbeiten noch effizienter gestaltet: ein Online-WIKI als umfassende Dokumentations- und Hilfequelle.

Von Systemvoraussetzungen über die Änderungshistorie der Service- und Liveupdates bis hin zu FAQs – das AVANTI Online-WIKI bietet Ihnen eine zentrale Anlaufstelle für alle relevanten Informationen rund um die Software. Nie war der Zugriff auf aktuelle Dokumentationen und Hilfe so einfach.

Mit einem Klick im AVANTI Pulldown Menü Hilfe können Sie das neue WIKI aufrufen und direkt auf die benötigten Informationen zugreifen. Ob Sie die neuesten Systemanforderungen überprüfen, sich über die letzten Updates informieren oder häufig gestellte Fragen klären möchten – das AVANTI Online-WIKI ist Ihre schnelle Quelle für präzise und aktuelle Informationen.



## Nutzen

---

- ✓ **Sofortiger Zugriff auf Informationen:** Das Online-WIKI ermöglicht Ihnen einen sofortigen Zugriff auf alle relevanten Informationen zu AVANTI, von Systemvoraussetzungen bis zu Service- und Liveupdates. Schnell und unkompliziert.
- ✓ **Aktualität und Transparenz:** Das WIKI wird kontinuierlich aktualisiert, um sicherzustellen, dass Sie immer auf dem neuesten Stand sind. Bleiben Sie informiert über die neuesten Entwicklungen, Updates und Antworten auf häufig gestellte Fragen.
- ✓ **Effiziente Hilfe:** Mit dem WIKI wird die Lösung von Problemen und das Finden von Informationen effizienter. Erhalten Sie Antworten auf Ihre Fragen, ohne die Software verlassen zu müssen, direkt über das AVANTI Pulldown Menü Hilfe.

## Der innovative ST Lizenz Manager

Flexible Lizenzverwaltung, ohne Dongle, ohne Stress: Der Schlüssel zu einer neuen Ära der Lizenzverwaltung.



Quelle: von KI erstellt

### Beschreibung

---

In der stetig fortschreitenden Welt der Bausoftware ist nicht nur die Leistungsfähigkeit der Tools entscheidend, sondern auch die Art und Weise, wie Sie darauf zugreifen. Deshalb präsentieren wir Ihnen mit AVANTI 2023 unseren neuen ST Lizenz Manager – eine moderne Lösung für die flexible und stressfreie Verwaltung Ihrer Lizenzen.

Schluss mit dem lästigen Dongle! Der ST Lizenz Manager ermöglicht die Online-Verwaltung Ihrer Lizenzen, ohne dass Sie sich mit dem Einstecken von Kopierschutzsteckern oder dem mühsamen Einspielen von Lizenzdateien beschäftigen müssen. Die Lizenzierung wird so einfach wie nie zuvor – direkt, bequem und ohne zeitraubende Umwege.

Das Wechseln zwischen verschiedenen Lizenzen, sei es zwischen den Editionen "AVANTI" und "AVANTI BIM", wird zum Kinderspiel. Der ST Lizenz Manager bietet eine nahtlose und intuitive Benutzeroberfläche, die Ihnen ermöglicht, flexibel zwischen verschiedenen Lizenzoptionen zu navigieren. Die Verwaltung ist nicht nur benutzerfreundlich, sondern auch auf dem neuesten Stand der Technik und DSGVO-konform.

Das cloudbasierte Lizenzmanagement bringt außerdem mehr Flexibilität in Ihre Arbeit. Arbeiten Sie von verschiedenen Standorten aus, wechseln Sie mühelos zwischen Büro und Homeoffice und auch zwischen verschiedenen Editionen, und das alles, ohne den Fokus auf Ihr Projekt zu verlieren. Der ST Lizenz Manager ist nicht nur ein Werkzeug, er ist Ihr zuverlässiger Begleiter für eine reibungslose Lizenzverwaltung.

Der SOFTTECH Support steht Ihnen direkt zur Verfügung, um bei Lizenzierungsproblemen jetzt noch schneller und effektiver zu helfen. Das bedeutet kürzere Reaktionszeiten und mehr Zeit für das, was wirklich wichtig ist – Ihr Bauprojekt.

## Nutzen

---

- ✓ **Stressfreie Lizenzverwaltung:** Vergessen Sie Dongles und lästige Lizenzdateien. Der ST Lizenz Manager ermöglicht eine einfache Online-Lizenzverwaltung direkt aus der Software heraus.
- ✓ **Flexible Arbeitsmodelle:** Wechseln Sie mühelos zwischen verschiedenen Lizenzen und Editionen. Das Cloudbasierte Lizenzmanagement ermöglicht Ihnen, flexibel von verschiedenen Standorten aus zu arbeiten und unterstützt Homeoffice-Konzepte.
- ✓ **Schneller Support:** Der SOFTTECH Support steht Ihnen direkt zur Seite. Bei Lizenzierungsproblemen erhalten Sie schnelle und effektive Hilfe, damit Sie sich auf das Wesentliche konzentrieren können.

# GAEB-Zertifizierung 2023 bestätigt höchste Standards im elektronischen Datenaustausch

GAEB DA XML Version 3.3, Beta Stand 2021-05.



Quelle: <https://www.bvbs.de/zertifizierungen/>

## Beschreibung

---

Mit Stolz verkünden wir, dass AVANTI erneut die begehrte GAEB Zertifizierung erhalten hat, ein Meilenstein, der unser Engagement für höchste Standards im elektronischen Datenaustausch im Bauwesen unterstreicht. Die Zertifizierung wurde in enger Zusammenarbeit mit dem GAEB (Gemeinsamer Ausschuss für Elektronik im Bauwesen) und dem BVBS Bundesverband Software und Digitalisierung im Bauwesen e.V. erreicht.

Der GAEB-Zertifizierungsprozess ist ein klares Zeichen für unsere Verpflichtung zur ständigen Verbesserung der Qualität im elektronischen Datenaustausch. Anhand der Prüfungskriterien des BVBS wurden unsere AVANTI 2023 Software für den Bereich "AVA" auf ihre Konformität mit den GAEB DA XML-Versionen 3.3 geprüft und erfolgreich zertifiziert.

Die Zertifizierung erstreckt sich auf eine spezifische Softwareversion, die in der Zertifizierungsurkunde genau angegeben wird. Jede Zertifizierung hat eine Gültigkeitsdauer von fünf Jahren ab dem Ausstellungsdatum. Während dieser Zeit kann der Softwareanbieter bei einer Versionsänderung oder einem Update eine Re-Zertifizierung beantragen, um die fortwährende Einhaltung höchster Standards zu gewährleisten.



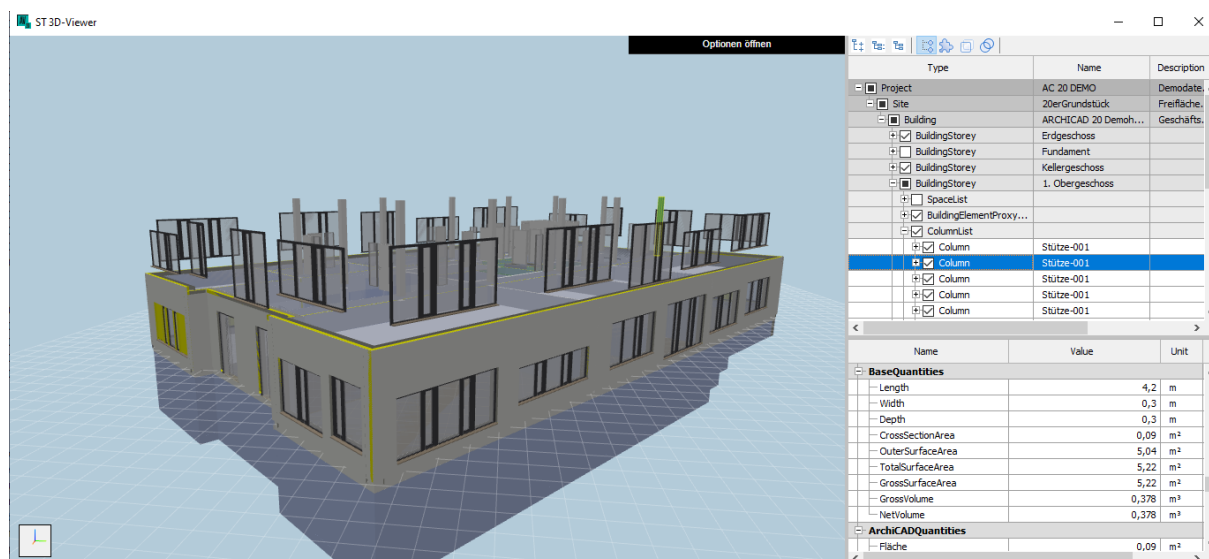
## Nutzen

---

- ✓ **Vertrauenswürdiger Datenaustausch:** Die GAEB-Zertifizierung bestätigt, dass AVANTI höchste Standards im elektronischen Datenaustausch einhält. Sie können darauf vertrauen, dass Ihre Daten korrekt und effizient übermittelt werden.
- ✓ **Aktualität und Kontinuität:** Durch die regelmäßige Überprüfung und Re-Zertifizierung bei Versionsänderungen oder Updates stellt AVANTI sicher, dass die Software kontinuierlich den aktuellen Anforderungen entspricht. Ihre GAEB-Zertifizierung ist ein Zeichen für fortwährende Qualität.
- ✓ **Sicherheit und Beständigkeit:** Die Zertifizierung bietet Ihnen die Gewissheit, dass AVANTI nicht nur den aktuellen, sondern auch zukünftigen Anforderungen im elektronischen Datenaustausch gerecht wird. Investieren Sie in eine Software, die auf Sicherheit und Beständigkeit setzt.

## IFC-Import auf einem neuen Level:

AVANTI mit neuem ST 3D Viewer – Sehen Sie Ihr Projekt in Details, die zählen.



### Beschreibung

In BIM-Projekten ist die übersichtliche Darstellung von Gebäudemodellen von entscheidender Bedeutung. Genau deshalb haben wir in AVANTI einen IFC-Viewer der neuesten Generation integriert – ein leistungsstarkes Tool, das Ihr Bauprojekt in bisher unerreichter Klarheit darstellt.

Der IFC-Viewer in AVANTI bringt Sie in Ihren BIM-Projekten weiter. Er zeigt nicht nur alle Attribute an, sondern ermöglicht auch die Sortierung nach unterschiedlichen Reihenfolgen. Elemente können ganz gezielt oder über Kategorien ein- und ausgeblendet werden, sodass Sie stets genau das sehen, was für die Ausschreibung gerade relevant ist. Diese gezielte Fokussierung spart nicht nur Zeit, sondern bietet auch eine unübertroffene Präzision bei der Darstellung Ihres Bauprojekts.

Die Navigation im Modell ist mit unserem IFC-Viewer äußerst performant. Schluss mit langen Ladezeiten und umständlichen Navigationswegen – erleben Sie eine flüssige, intuitive Steuerung, die es Ihnen ermöglicht, sich nahtlos durch Ihr IFC-Modell zu bewegen. Dieser Viewer wurde nicht nur für die Visualisierung entwickelt; er wurde geschaffen, um Ihnen bei der Kostenermittlung und Ausschreibung zu helfen.

Begleiten Sie Ihr Bauprojekt mit dem IFC-Viewer von AVANTI und erleben Sie optimale Transparenz und Übersicht. Sehen Sie nicht nur das, was vor Ihren Augen liegt, sondern verstehen Sie jedes Detail Ihres IFC-Modells. Nutzen Sie den ST 3D Viewer mit AVANTI BIM gleich in Ihrem nächsten Projekt.

## Nutzen

---

- ✓ **Präzise Ausschreibung:** Der IFC-Viewer ermöglicht eine gezielte Ein- und Ausblendung von Elementen, sodass Sie genau das sehen, was für die Ausschreibung relevant ist – keine unnötigen Informationen, nur Klarheit und Präzision.
- ✓ **Performante Navigation:** Schluss mit langen Ladezeiten und umständlichen Navigationswegen. Der IFC-Viewer bietet eine schnelle und intuitive Steuerung, damit Sie sich nahtlos durch Ihr IFC-Modell bewegen können.
- ✓ **Optimale Transparenz:** Nutzen Sie das IFC-Modell begleitend zur Kostenermittlung und Ausschreibung. Der Viewer sorgt für Transparenz und Übersicht, damit Sie Ihr Bauprojekt in all seinen Details verstehen und kontrollieren können.

## Von DBD BIM bis STLB-Bau 2023-10: Perfekt integrierte Schnittstellen zu den aktuellen DBD-Produkten.

AVANTI 2023 bietet nahtlose Integration für präzise Ausschreibungen und vernetzte Bauprojekte.



Quelle: SOFTTECH, DBD.de

### Beschreibung

---

Mit dem Launch von AVANTI 2023 präsentieren wir nicht nur eine verbesserte Software, sondern auch eine perfekte Symbiose mit den neuesten DBD-Produktversionen. Unsere Schnittstellen zu STLB-Bau, DBD BIM Elements, DBD Baupreise und dem DBD Baunormenlexikon sind auf die aktuellen Versionen 2023-10 abgestimmt, um Ihnen eine reibungslose und effiziente Zusammenarbeit zu garantieren.

STLB-Bau, entwickelt von den Arbeitskreisen des GAEB, datentechnisch umgesetzt von der Dr. Schiller & Partner GmbH und herausgegeben von DIN, ist seit über 25 Jahren die verlässliche Lösung für VOB-gerechte Ausschreibungstexte. AVANTI 2023 stellt sicher, dass Sie stets vollständige, aktuelle, technisch stimmige und herstellerneutrale LV-Texte aus STLB-Bau nutzen können.

#### **VOB-gerechte Ausschreibungstexte leicht gemacht:**

Mit über 1 Million Ausschreibungstexten für 77 Leistungsbereiche ist STLB-Bau die umfangreichste Datenbank für VOB-gerechte Ausschreibungen. Dank der intelligenten Schnittstelle können Sie direkt aus Ihrem AVA-Programm auf die dynamisch erstellten Ausschreibungstexte zugreifen. Die dynamische Struktur von STLB-Bau ermöglicht eine projektspezifische Ausschreibung, und die intelligente Logik sorgt dafür, dass die Leistungsbeschreibung auch bei Änderungen immer passend formuliert ist.

#### **Datenqualität, Umfang und Vernetzung:**

STLB-Bau bietet nicht nur eine herausragende Datenqualität, sondern auch einen immensen Umfang mit Ausschreibungstexten für 77 Leistungsbereiche. Sie profitieren von der kontinuierlichen Arbeit der Experten bei GAEB und DIN, was Ihnen eine riesige Datenbasis für Ihre Ausschreibungen sichert.



Durch das Zusatzprodukt DBD-BauPreise entstehen bepreiste Leistungsverzeichnisse ohne zusätzlichen Aufwand, und mit dem Produkt Baunormenlexikon für STLB-Bau können Sie DIN-Normen für mehr Sicherheit beim Ausschreiben einfach nachlesen.

### **Ideal für BIM-Projekte geeignet:**

STLB-Bau fungiert als gemeinsame Sprache aller am Bau Beteiligten, und dies schließt auch BIM-Projekte ein. Die nahtlose Verbindung von Leistungen mit Ihrem BIM-Modell ist denkbar einfach und ermöglicht es Ihnen, Modell und Leistungsverzeichnis mühelos zu verknüpfen. AVANTI 2023 bietet somit nicht nur eine Softwarelösung, sondern schafft eine Brücke zwischen präzisen Ausschreibungen und vernetzten Bauprojekten.

Mit AVANTI 2023 gestalten Sie Ihre Ausschreibungen und Bauprojekte so effizient und präzise wie nie zuvor – eine wahre Evolution in der Zusammenarbeit mit DBD-Produkten.

### **STLB-Bau online erwerben**

Ihre gewünschten Leistungsbereiche oder Pakete bestellen Sie bequem direkt aus AVANTI heraus, indem Sie das STLB-Bau online Fenster aufrufen. Weitere Informationen erhalten Sie auch auf [www.softtech.de](http://www.softtech.de).

## **Nutzen**

---

- ✓ **Präzise Ausschreibungen ohne Aufwand:** Die intelligente Schnittstelle ermöglicht einen direkten Zugriff aus AVANTI, vereinfacht die Ausschreibungserstellung und gewährleistet, dass Ihre Leistungsbeschreibungen stets normgerecht und aktuell sind.
- ✓ **Volle Flexibilität:** Nutzen Sie die aktuellen STLB-Bau Versionen (sowohl offline als auch online) im Zusammenspiel mit Ihrer Ausschreibungssoftware AVANTI.
- ✓ **Effiziente Vernetzung und Datenqualität:** Profitieren Sie von der kontinuierlichen Arbeit der Experten bei GAEB und DIN. Die Integration von DBD-Produkten in AVANTI bietet nicht nur herausragende Datenqualität, sondern ermöglicht auch eine mühelose Vernetzung von Baupreisen und Baunormen.
- ✓ **Zusatzprodukte einbinden:** Mit dem Zusatzprodukt DBD-BauPreise entstehen bepreiste Leistungsverzeichnisse ohne zusätzlichen Aufwand, während das Baunormenlexikon für STLB-Bau eine einfache Nachschlagequelle für DIN-Normen bietet.
- ✓ **Optimale BIM-Integration:** STLB-Bau dient als gemeinsame Sprache für alle am Bau Beteiligten, einschließlich BIM-Projekte. Die nahtlose Verbindung von Leistungen mit Ihrem BIM-Modell ermöglicht eine effiziente und präzise Zusammenarbeit.

## Änderungen und Anpassungen.

Ihre Rückmeldungen aus der Praxis.



Quelle: © contrastwerkstatt - Fotolia.com

In die aktuelle Version sind zahlreiche Kundenwünsche eingeflossen, die uns über die vielen Gespräche mit unserem Vertrieb, Support und Produktmanagement erreicht haben.

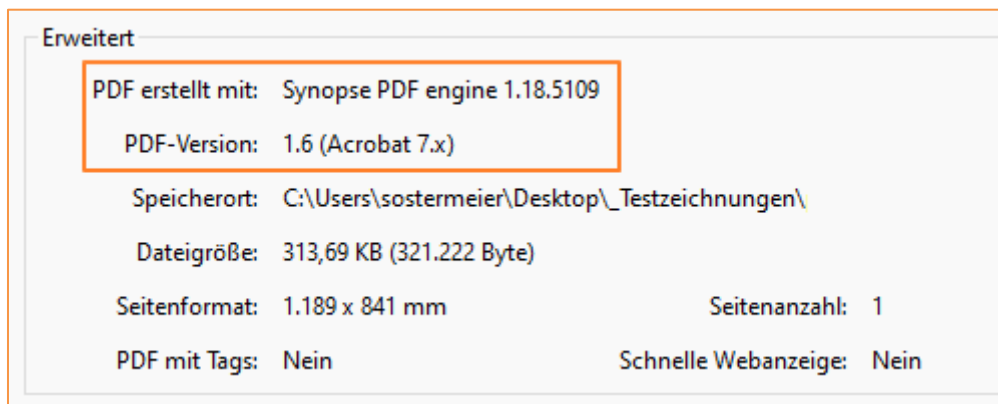
Sie finden hier eine Auflistung einiger Punkte, die wir im laufenden Entwicklungszyklus für Sie realisiert haben:

- Neue Abzugswerte für Öffnungen und Nischen können bei der Mengenübernahme aus CAD nun benutzerspezifisch gespeichert werden.
- Beim Importieren einer GAEB-Datei gibt es neben der Option "an vorhandenes LV anfügen" die Möglichkeit ein neues LV anzulegen.
- Neu im LV-Check: Das Anzeigen von abweichenden Kostengruppenzuordnungen zwischen Position und Teilmenge.
- Weitere Benutzerdaten (Telefon, E-Mail-Adresse etc.) wurden als neue Layoutvariablen in der Gruppe "System" zur Verfügung gestellt.
- Für die Fenster DBD-BIM und STL-Bau wurde das Zoomen ermöglicht. Die Zoomstufen werden individuell abgespeichert.
- Für die Fenster Ausschreiben.de, Heinze BauOffice und SIRADOS live wurde das Zoomen ermöglicht. Die Zoomstufen werden individuell abgespeichert.
- Der LV-Check kann beim "LV drucken" und beim GAEB-Export explizit an- oder abgewählt werden.
- Neuer Block-Befehl "Block STL-Bau | Kostengruppen aktualisieren" aktualisiert die Kostengruppen der markierten STL-Bau-Positionen.

- Neuer Prüfpunkt beim LV-Check: verwaiste Grafik-Links im Langtext auffinden.
- Für STLB-Bau Positionen kann nun eine Wiederholungsposition angelegt werden.
- Ungültige Textobjekte können nun per Block-Befehl bereinigt werden.
- Die Bildung eines Teilkostenrahmens innerhalb einer BT-Struktur wurde ermöglicht.
- Das neue Layout "ST Preisspiegel Hochformat 5 Bieter nebeneinander" wurde der Layoutliste hinzugefügt.
- Einzelrechnungen können nun auch ohne existierenden Vertrag angelegt werden.
- Die zuletzt eingelesene IFC-Datei wird am Projekt für den erneuten Import gespeichert. Der zuletzt eingelesene IFC-Dateipfad wird am Benutzer gespeichert.
- Beim DBD Handover kann nun eine leere Bauteilgliederung gefüllt werden.
- Neuer Block-Befehl "Block DBD-BIM | Elemente aktualisieren" aktualisiert markierte Bauteile aus DBD-BIM.

## GRAVA: Drucken zu PDF – Dateien in PDF-Version 1.6 (Acrobat 7.x)

Ausgabeformat beim Drucken zu PDF aktualisiert auf PDF-Version 1.6



Quelle: © SOFTTECH

### Beschreibung

---

Die von GRAVA verwendete Synopse PDF Engine wurde aktualisiert. Über *Drucken zu PDF* erzeugte PDF-Dateien werden jetzt in der PDF-Version 1.6 (Acrobat 7.x) erzeugt.

### Nutzen

---

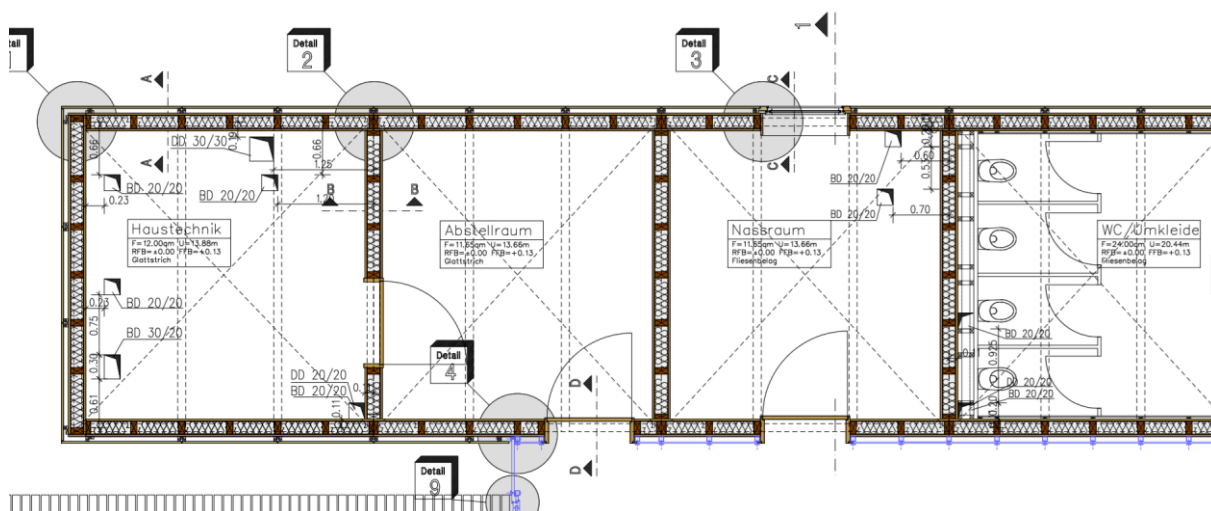
- ✓ Aktualisierte PDF Engine.
- ✓ PDF-Dateien in PDF-Version 1.6 (Acrobat 7.x).



# GRAVA: Maßeinheiten im OI

## Mengen im Objektinspektor schneller erfassen.

Mehr Freiheiten beim Personalisieren der Oberfläche.



Quelle: © SOFTTECH GmbH

### Beschreibung

Bei metrischen Maßeinheiten werden alle Flächen in  $m^2$  und alle Volumina in  $m^3$  angezeigt. Dies gilt auch, wenn z. B. als Maßeinheit mm eingestellt ist. Um dies zu verdeutlichen, wird bei Flächen und Volumina immer auch die Maßeinheit angezeigt.

Längenangaben werden im OI in der eingestellten Maßeinheit dargestellt. Neu: in GRAVA 2023 können optional auch hier die Maßeinheiten eingeblendet werden, wenn in den Maßeinheiten die Option „Einheit“ aktiviert ist.

### Nutzen

- ✓ Flächen werden im OI immer in  $m^2$  und mit Einheit angezeigt.
- ✓ Volumina werden im OI immer in  $m^3$  und mit Einheit angezeigt.
- ✓ Bei Längenangaben werden optional die Einheiten im OI angezeigt.
- ✓ Bessere Nachvollziehbarkeit der Werte.